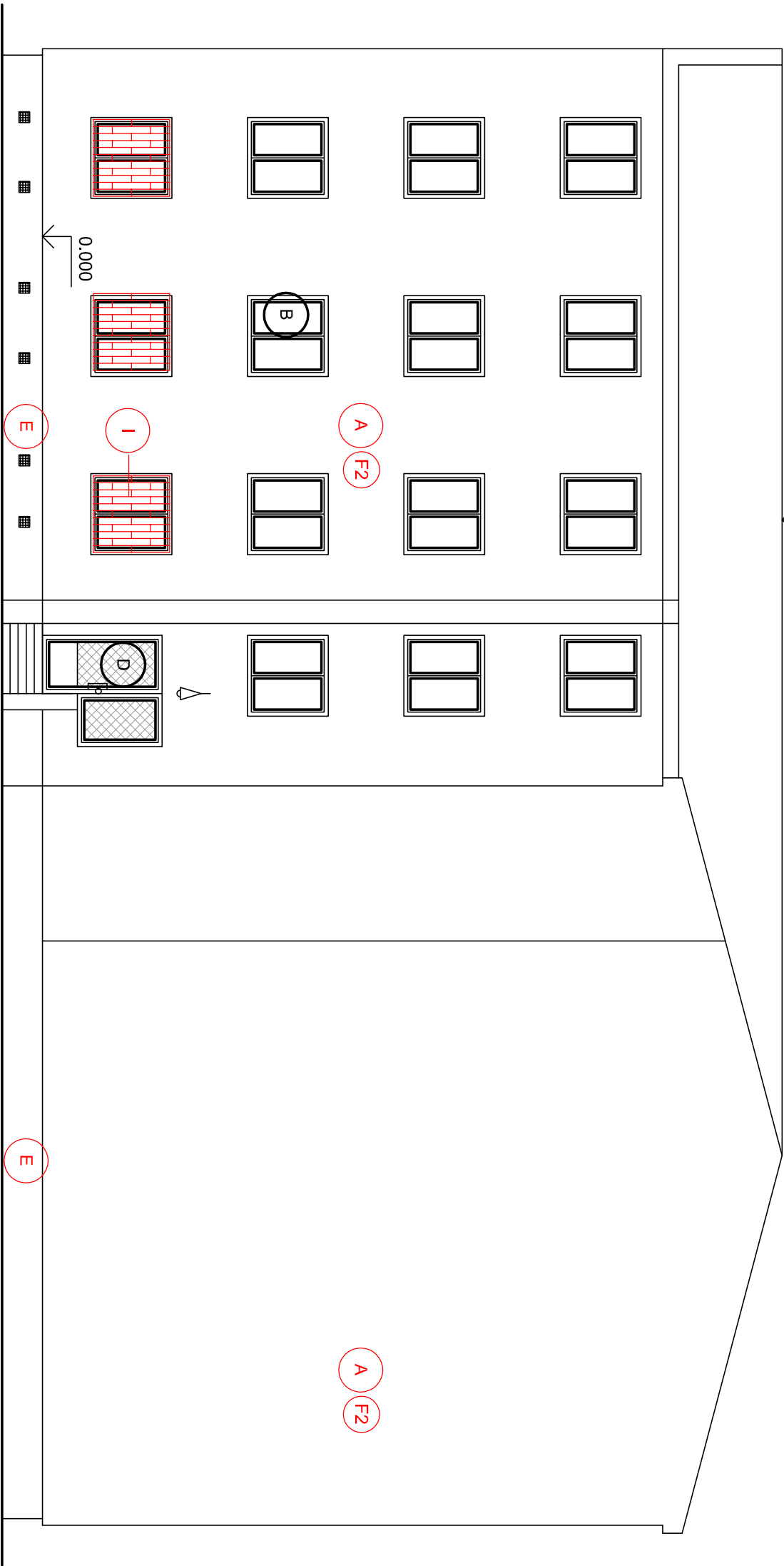


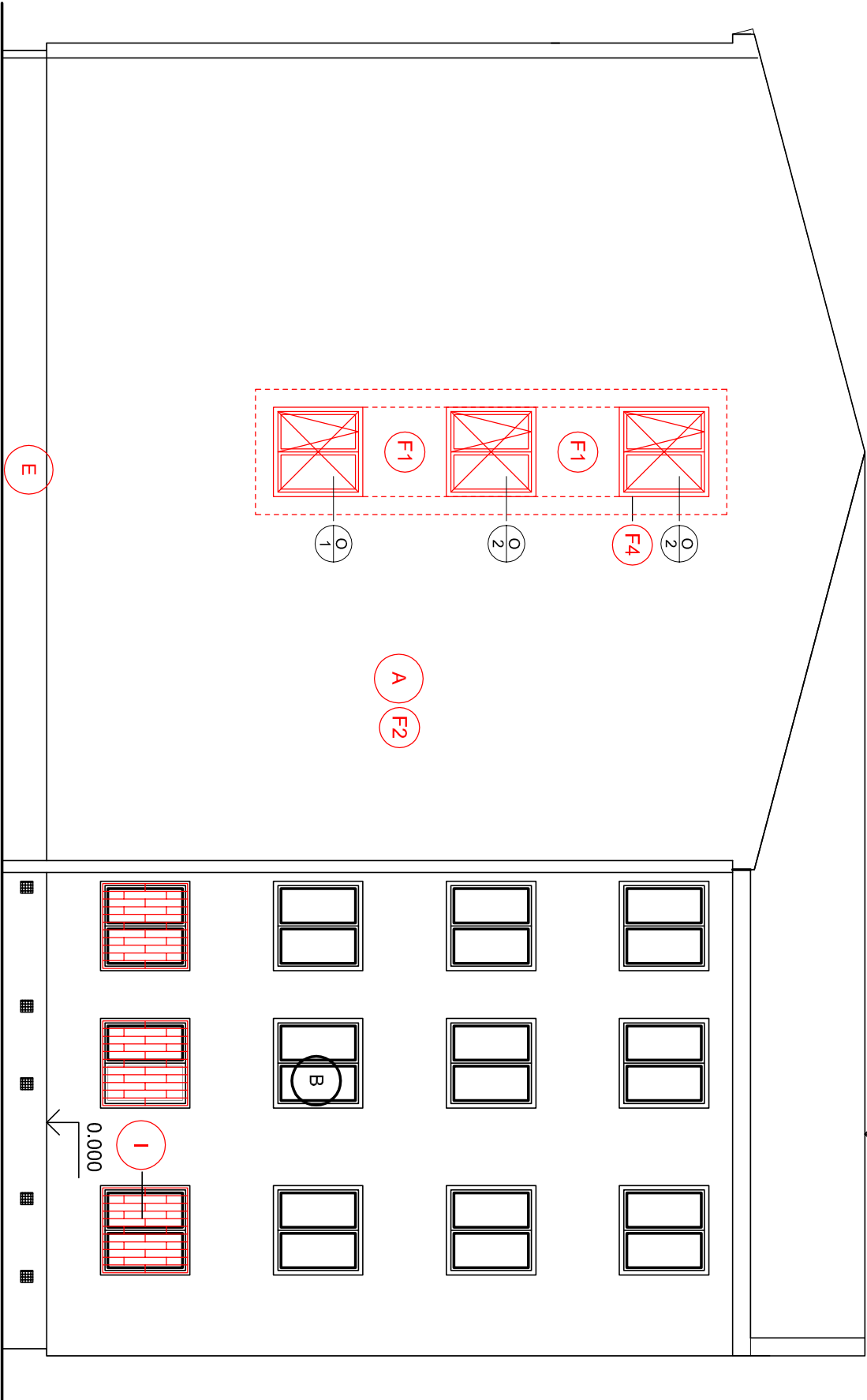
POHLED JIHOVÝCHODNÍ
navrhovaný stav

+13.700



POHLED SEVEROVÝCHODNÍ
navrhovaný stav

+13.700



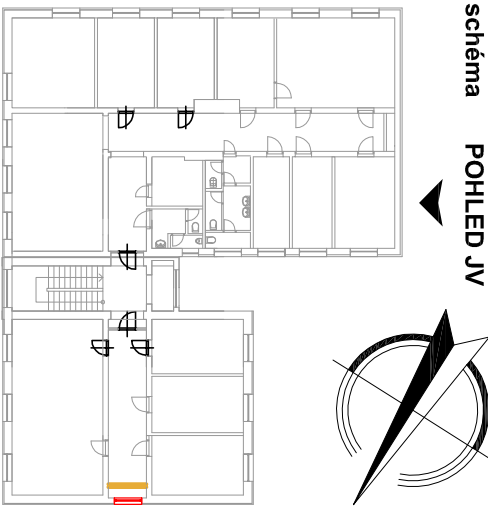
SKLADBY

- F1** SKLADBA OBVODOVÉ STĚNY
- VÁPENNÁ OMÍTKA + MALBA 10MM
 - POROBETONOVÁ TVÁRNICE 300MM
 - KONTAKTNÍ ZATEPLOVACÍ SYSTÉM 60(100MM) dle stávající tloušťky
 - FASÁDNÍ STABILIZOVANÝ POLYSTYRÉN EPS-70F
 - OMÍTKA TENKOVRSIVÁ ROZTÍRAATELNÁ SILIKONOVÁ (STRUKTURU OMÍTKY PŘIZPUSOBIT STÁVAJÍCÍMU STAVU)
 - FASÁDNÍ NÁTĚR
- F2** SKLADBA OBVODOVÉ STĚNY
- STÁVAJÍCÍ FASÁDA
 - FASÁDNÍ SILIKONOVÝ NÁTĚR
- F3** - XPS
- OMÍTKA
 - FASÁDNÍ SILIKONOVÝ NÁTĚR
- F4** - KONTAKTNÍ ZATEPL. SYSTÉM 30MM
- OMÍTKA
 - FASÁDNÍ SILIKONOVÝ NÁTĚR
- NAVRŽENÉ KONSTRUKCE
- NOVÉ OKENNÍ VÝPLNĚ
 - OTVORY VE ŠTÍTOVÉ STĚNĚ
 - NOVÉ NÁTĚRY
 - NOVÉ FASÁDNÍ PRVKY
- BOURANÉ KONSTRUKCE

LEGENDA PROVEDENÍ

- A** OMÍTKA - NOVÝ FASÁDNÍ NÁTĚR
- B** STÁVAJÍCÍ PLASTOVÁ OKNA
- D** VSTUPNÍ DVEŘE
- E** OMÍTKA SOKLU - NOVÝ NÁTĚR
- I** OCELOVÉ MŘÍŽE V OKNECH - NOVÝ NÁTĚR RAL 9011

schéma POHLED JV



POHLED SV

Budova ČSÚ Ostrava, ul. Repínova č.17
stavební úpravy

ČESKÝ
STATISTICKÝ
ÚŘAD

VEDOUcí PROJEKTU	ARCHITEKT	ZODPOVĚDNÝ PROJEKTANT	VYPRACOVAL
Tomáš Lehnert	Ing. Pavel Pietek	Tomáš Lehnert	Ing. Daniela Prášková
OBJEDNATEL	ČR - Český statistický úřad, Na padesátém 81, 100 82, Praha 10		
STAVEBNÍ OBJEKT	STUPEŇ		
	DSP		
ČÁST	FORMÁT A4	MĚŘÍTKO	DATUM
D. 1. 1 Architektonicko stavební řešení	3xA4	1 : 100	08.2013
NÁZEV VÝKRESU	ARCHIVNÍ ČÍSLO	ČÍSLO VÝKRESU	ZMĚNA
POHLED JIHOVÝCHODNÍ - navrhovaný stav	13-030-4	D.1.1-05	0
POHLED SEVEROVÝCHODNÍ - navrhovaný stav			